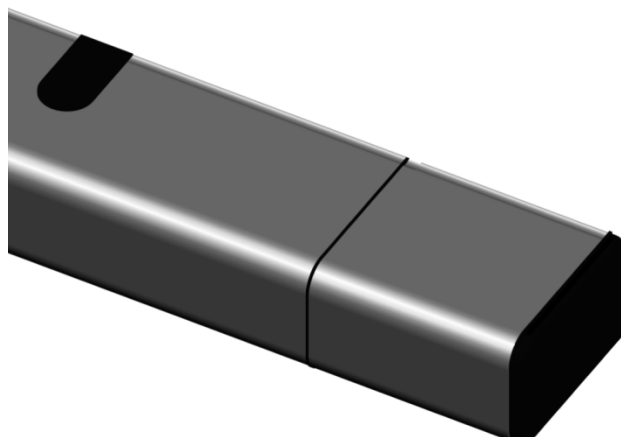


# Nødstrøms batteri for DFA 127



Til brug for Brandventilation, nødforsyning ved strømsvigt eller flugtvejsåbning



Nødstrøms enheden er en kompakt enhed udført i de samme materialer som DFA 127 døråbneren. Enheden er beregnet til at monteres som en diskret forlængelse af døråbneren. Den kan også monteres som en separat enhed ved døråbneren

## **Brandventilation:**

Til brug på døre der åbner for at tilføre erstatningsluft.

Enheden kan holde døren åben i op til 6 timer efter at have været strømløs i 72 timer.

Ved strømsvigt forbliver døråbneren manuel indtil at den modtager signal fra ABV anlæg (brandventilation) Her efter åbner døren og forbliver åben til ABV signalet ophøre eller Batteriet er tømt.

## **Nødforsyning:**

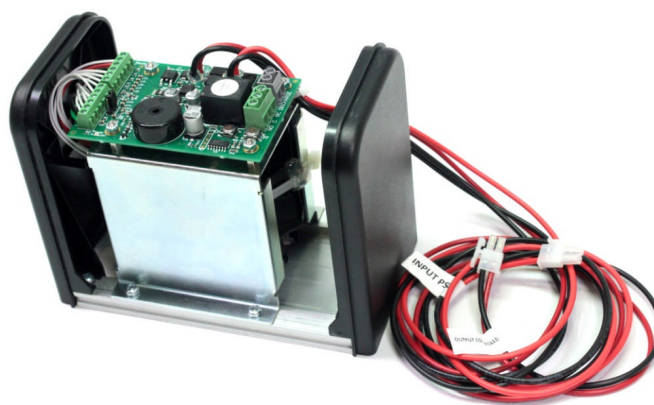
Til særligt følsomme installationer.

Enheden overtager automatisk forsyningen ved strømsvigt og kan udføre op til 500 åbninger.

## **Flugtvejs åbning:**

Til specielle flugtvejskrav

Ved strømsvigt eller signal fra brandmelder åbnes døren og forbliver åben i op til 18 timer



Kun for anvendelse med record DFA 127 døråbner  
Kompakt nødstrømsenhed med lithium batterier og micro processor styring  
Overflader: Rustfrit stål med endedæksler i sort plast.  
Dimensioner: 160 \* 85 \* 123 mm